



コミュニティ だより

あけぼの

平成 27 年 3 月 1 日現在	
人口	15,627人
男	7,745人
女	7,882人
世帯数	5,555戸

入学祝いの会



二月八日(日)雨天の中、午前十時から「入学祝いの会」が、女性部運営により六合小学校体育館で行われました。四月に六合小・六合東小に入学予定の一・五人の幼児たちとそれを上回る数の保護者の方々に参加し、祝いの会を共に楽しみました。この会では、両小学校の校長先生により、絵本の読み聞かせ・リコーダー演奏・驚きの風船の手工品のあと、マクドナルドさんの協力でノッポのピエロさんとお姉さん方による交通安全教室が行われました。幼児たちはピエロさんに合わせ、元気に大きな声で交通ルールを守ることを唱和しました。この後、小沢先生のダンス教室の先生方と生徒の皆さんによるダンスのアトラクションがありました。幼児たちも一緒に踊りに参加しました。あいにくの雨天にもかかわらず、入学予定の幼児のみなさんと保護者、この会に協力していただいたみなさん共々、子供の成長を願い、楽しいひと時を過ごしました。森脇女性部長は「子供たちは、ピエロのアトラクションを楽しんでいた。ダンスでは同じ子供たちが踊っていたのでキラキラしていた。お母さんも楽しんでいてよかった。子供たちには、事故にあわないように毎日学校へ楽しく行ってほしい」と話していました。

親子マス釣り大会

六合コミュニティ委員会主催の親子マス釣り大会が十一月二十三日(日)午前八時三十分から、阿知ヶ谷の天満天神社前の東光寺谷川を利用して行われました。レクレーション部員と地元自治会有志の協力で一五〇〇匹を放流。

約三百人の参加者が愛用の釣竿で、ミミズ、イクラ、サシミ等を餌として、各々釣りを楽しんでいましたが、釣りが川底に引っ掛かったり、隣同士で釣り糸が絡んでしまいうハプニングが発生してしまい、部員が川に入り救出する場面も・・・

また、マスのつかみどりでは約八十人程の子供たちが冷たい川の水にもかかわらず元気に楽しそうに水と戯れ、数匹いたサプライズ用巨大マスに悪戦苦闘の末つかみどりに成功し、周囲の人から大歓声が上がる一幕もありました。また、甘酒、お汁粉、綿菓子、コーンポタージュのサービスもあり、十一月下旬とは思えぬような暖かな秋晴れのもと大満足の大会となりました。



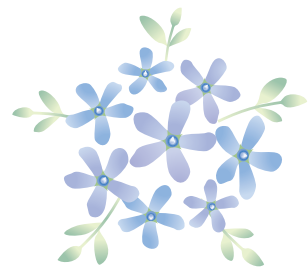
いきいきクラブ

平成二十六年十一月九日
 六合小学校体育館において六
 合コミュニティ老人部により
 いきいきクラブ大会が開催さ
 れました。

あいにくの雨模様にもかかわらず、多くの方が参加され盛会
 のうちに終了いたしました。

大会終了後、数々の津軽三
 味線全国大会に優勝されてい
 る初倉中学校二年生の稲崎晴
 也くんの津軽三味線の演奏が
 行われました。

さすがの演奏で会場は大き
 な拍手で包まれました。
 昼食をはさんで、午後から
 は永寿会、こすもす、延寿会、
 寿会、喜楽会のみなさんの歌
 や踊りが披露され、盛会のう
 ちに終了しました。



イルミネーション

六合公民館「ロクテイ」では、
 十二月から二月までの期間、
 玄関の屋根の部分に星をメイ
 シンとしたイルミネーションを
 一昨年より飾り始めています。
 本年は、正面玄関入ってす
 ぐの場所に雪だるまと可愛い
 トナカイが登場して、お子さ
 んやお年寄りの方に特に楽し
 んでいただけたようでした。



新スポーツ講習会

平成二十七年二月一日 九時三十分より六合小学校体育館で新スポーツ講習会を行いました。

参加者は二十五名で、今回の新スポーツはファミリーバドミントンでした。

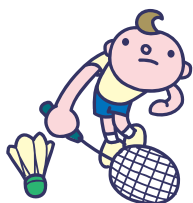
寒い時期のため、準備体操を入念に行いスタート!!

従来のバドミントンに比べラケットが短くシャトルにはスポンジボールがついておりラケットにあてるのが難しくなりました。通常のバドミントンをやったことがある方は感覚の違いに戸惑いながらも楽しんでいただけたようでした。

ルールも少し難しく実際にやってみないとわからないこともありました。小学生の参加者はやってみるとうちに理解していったようでどんどん上達していききました。

新しいスポーツをやることはルールを覚えなければならぬが、抵抗がある方もいるかもしれません。やってみるとなかなか楽しいものです。

六合コミュニティでは年二回新スポーツ講習会を開催しているため、是非みなさんも参加してみてください。



AED講習会

平成二十七年一月十七日 六合レスキュー及び消防団の方を講師に、応急手当の講習を行いました。講習では人工呼吸や胸部圧迫、AED使用方法の訓練が行われ、参加者のみなさんは真剣に取り組んでいました。

訓練は小グループ制でそれぞれのグループに指導員が一人配置され、丁寧に指導をして頂きました。

救命の連鎖、生存率や社会復帰率における市民の役割などの説明もあり、参加者の応急手当に対する意識が高まりました。

定期的に講習をうけて、もし現場に遭遇した場合には、できるだけ冷静に対応できるようにしておきたいものです。



お役立て便利帳

●ロクティのサービス●

施設利用

多目的ホール、集会室(3部屋)、和室(2部屋)、工作室、調理実習室(I・Hクッキングヒーター使用)が利用できます。

図書の貸し出し

図書コーナーがあります。本の貸し出しや市立図書館の予約本の受け取りや返却ができます。

地域連携施設の貸し出し

六合小学校内にある地域連携施設(会議室、多目的ホール)の予約や鍵の貸し出し管理を行っています。

子育て支援講座開催(子育て広場「ロクティ」)

六合地区の「子育て広場」です。お子さんと一緒に遊んだり、子育て中の親同士が友達になっておしゃべりしたり、子育ての悩みをペアレントサポーターに相談もできます。

情報発信

「六合公民館メモ」の発行。
ブログによる情報発信。(http://rokyty.eshizuoka.jp/)

開館時間

午前8時30分～午後9時30分

休館日

毎週月曜日、第3日曜日
12月29日から翌年の1月3日まで
その他管理上必要と認める日

連絡先

TEL 0547-37-3087



●六合行政サービスセンターのご案内●

六合公民館(ロクティ)には市役所の出先機関として「行政サービスセンター」があります。

六合地区の方々に「近くて便利なサービスセンター」としてご利用いただいております。

住民票等必要な場合は是非ご利用ください。

ご利用時間

月曜日から金曜日 午前8時30分～午後5時
休み(土・日・祝日と年末年始)

取扱業務

住民票全員のもの(謄本)	1通300円※
住民票個人のもの(抄本)	1通300円※
戸籍全部事項証明(謄本)	1通300円※
戸籍個人事項証明(抄本)	1通300円※
印鑑証明書	1通300円※
年金等の現状届に関する証明	1通300円

注 除籍謄本、原戸籍や印鑑登録等、市役所でないと交付できないものもありますので下記にお問い合わせください。

※の業務は市役所市民課で平日は午後7時まで、土曜日は午前中取り扱っています。

又、所得証明や納税証明等の税務証明は六合行政サービスセンターでは取り扱っていません。

市役所納税課をご利用ください。

【犬猫の登録】

犬の登録 1件3,000円
狂犬病予防注射済票交付 1件550円
猫の登録 無料

【仮ナンバーの返却】

貸し出し申請は市役所市民課で行なっています。

問合せ先

六合行政サービスセンター 電話0547-37-7131
島田市役所市民課 電話0547-36-7194



高齢者あんしんセンター

高齢者あんしんセンター六合

お年寄りの何でも相談窓口です！！

場所 : 六合公民館「ロクティ」内
地域包括支援センター(2F)

開設時間 : 平日:月曜日～金曜日
8:30～17:15

連絡先 : ☎ 32-9699

FAX 32-9965

休日(緊急時): ☎ 37-5111



六合地区にお住まいの高齢者の方々が
住み慣れた地域で自立した生活を続けて
いけるように支援するための機関です。
高齢者のみなさまの介護に関する悩み
や心配ごと、健康や福祉、生活全般に
関する相談に応じております。

社会福祉士 : 消費者被害や高齢者虐待などの権利擁護

大塚大祐

看護師 : 健康や介護予防などに関する相談

宮下宝子

ケアマネジャー : 介護サービスなどに関する相談

鈴木達也



平成二十四年四月より
六合公民館「ロクティ」
2Fの地域包括支援セン
ターにて高齢者あんしん
センターというお年寄り
の相談窓口を開設して
います。
市からの委託で開設
し、相談窓口にはケアマ
ネージャーの鈴木達也さ
ん・看護師の宮下宝子さ
ん・社会福祉士の大塚大
祐さんの三名がおり、介
護サービス・健康医療・

権利擁護などのあらゆる
相談に応じています。
直接窓口に来られない
場合は、電話で問い合わせ
いただければ相談内容
に応じて相談員が直接自
宅に訪問しアドバイスを
せていただきます。
六合地区の高齢化率は
二十一%以上になってお
り、平成二十六年度は二
月十五日までで八百件以
上の相談が寄せられてい
ます。

相談の具体例として
は、「訪問販売で高価な
ものを買ってしまったの
ですが、どこに相談すれ
ばいいですか?」や「お
じいちゃんの物忘れの症
状が進んだ気がするの
ですが、なかなか受診を受
けてくれません。」など
生活に関連するものか
ら、身近に起こる事例ま
で何でも相談に乗って
いただけます。

昨年は地域の認知症サ
ポーター養成と認知症の
症状・接し方を広く理解
していただくことを目
的として「認知症サポー
ター養成講座」を開講し
ました。

五十名程の方が受講す
るなど、高齢化は六合地
区でも進んできていると
感じている様子で来年度
も講座を開講できればと
構想中です。

高齢者あんしんセン
ター以外にも、島田市寿
介護課・島田市社会福祉
協議会・島田市消費生活
センター・民生委員の
方々などと連携し「見守
りネットワーク」の充実
を図り、高齢者の皆さま
が安心して暮らしてい
ただける地域作りに努め
ているとのことでした。

編集後記

今回のあけぼの発行で今
年度の広報部の活動が最後
となりました。

今年度は十一月と三月発
行のページ数を減らし、コ
ミュニティカレンダーの発
行に取り組み、皆様にお届
けすることができました。
二七年四月から一年間のカ
レンダーですので、ご使用
いただければと思います。

カレンダーには六合コ
ミュニティの行事日程やそ
の時々々の写真も掲載しま
したので、来年度は多くの
方々にコミュニティ行事
に参加して頂ければ幸いで
す。

今後は五十周年に向け
てさらに充実したコミュ
ニティになっていくと思
います。あけぼのでも様々
な場面を皆様に伝えられる
よう来年度に引き継ぎ致し
ますので、今後ともよろし
くお願い致します。

あけぼの発行にむけてご
協力頂いた皆様ありがとう
ございました。